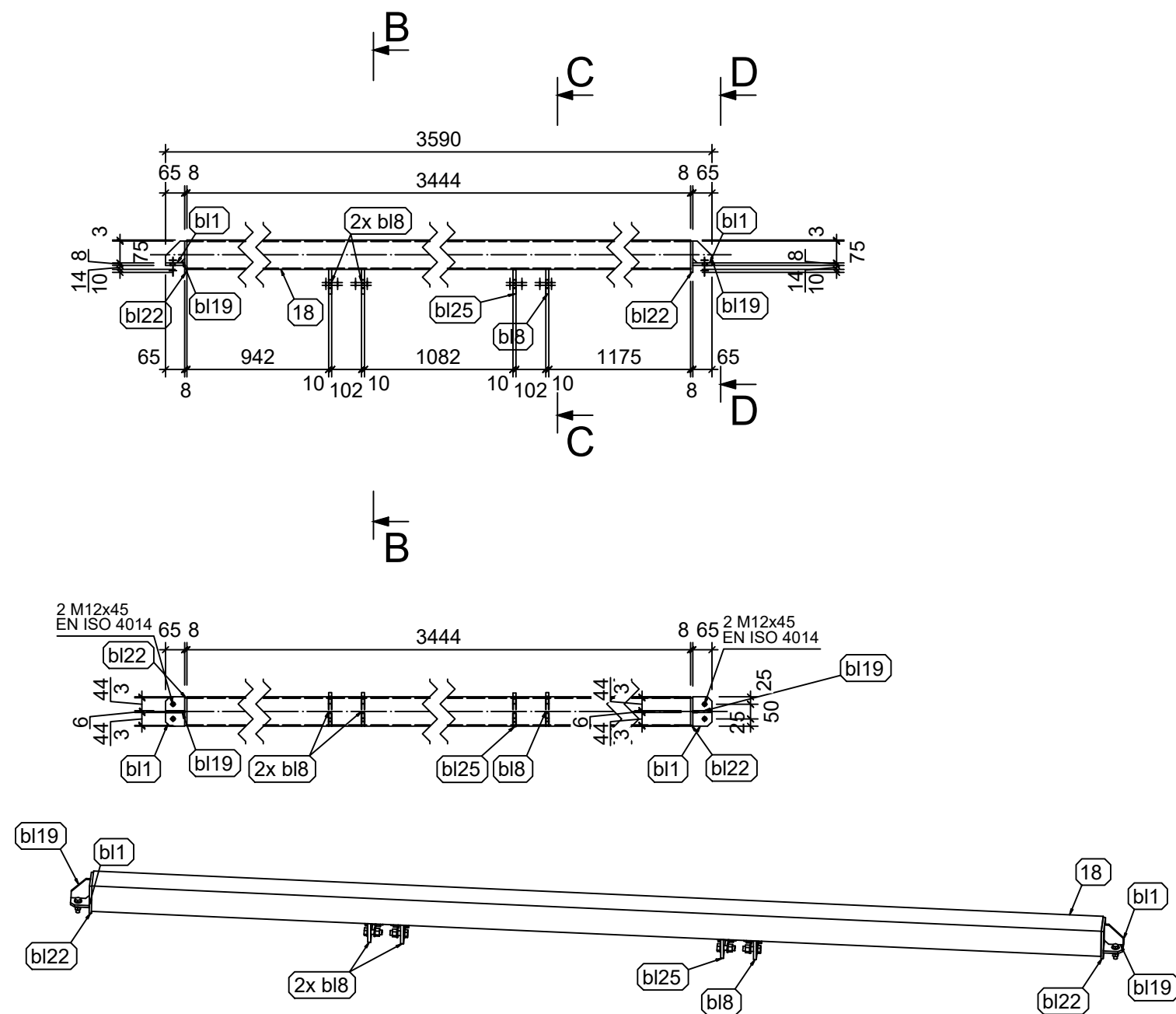
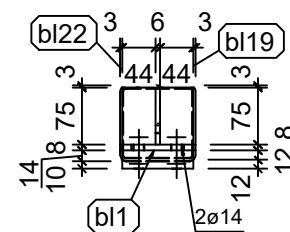


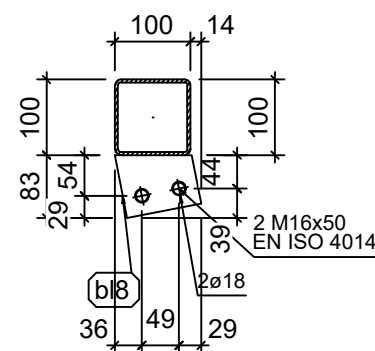
1 x P-4
1:20 S355J2H



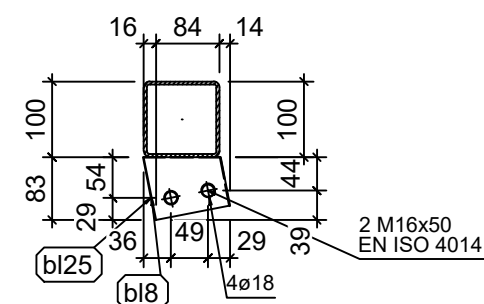
D - D (1:10)



B - B (1:10)



C - C (1:10)



UWAGI DO SPOIN:

- WSZYSTKIE SPOINY NALEŻY WYKONYWAĆ NA CAŁYCH DOSTĘPNYCH DŁUGOŚCIACH STYKÓW.
- ZA DOBÓR METODY SPAWANIA I RODZAJU ELEKTROD ODPOWIEDZA UPRAWNIONY TECHNOLOG W ZAKŁADZIE WYTWÓRCZYM.

SPOINY NIEOPISANE:

POSZCZEGÓLNE ELEMENTY ŁĄCZYĆ ZE SOBĄ ZA POMOCĄ SPOIN PACHWINOWO-OBWODOWYCH.

GRUBOŚCI SPOIN "a" STOSOWAĆ W ZALEŻNOŚCI OD RODZAJU ŁĄCZONYCH ELEMENTÓW:

- RURA Z RURĄ; a= GRUBOŚCI ŚCIANKI CIEŃSZEGO Z ŁĄCZONYCH ELEMENTÓW,

- BLACHA LUB KSZTAŁTOWNIK WALCOWANY Z RURĄ;

a= GRUBOŚCI ŚCIANKI RURY LECZ NIE WIĘCEJ NIŻ 0,7 GRUBOŚCI BLACHY LUB KSZTAŁTOWNIKA,

- POZOSTAŁE ELEMENTY; a= 0,7 GRUBOŚCI CIEŃSZEGO Z ŁĄCZONYCH ELEMENTÓW

W PRZYPADKU NIEOPISANYCH SPOIN CZOŁOWYCH STOSOWAĆ SPOINY O PEŁNYM PRZEKROJU

UWAGI:

- Rysunki rozpatrywać łącznie z projektem architektonicznym i projektami branżowymi.
- Przed przystąpieniem do prac budowlanych roboty związane sprawdzić w odpowiednich projektach.
- Przed rozpoczęciem prac należy wszystkie wymiary podane na rysunku sprawdzić na miejscu budowy. W przypadku różnic należy skontaktować się z projektantem.
- Przed przystąpieniem do wykonywania konstrukcji stalowej w zakładzie produkcyjnym należy opracować szczegółową dokumentację warsztatową.
- Obliczenie nośności i szczegółowe zaprojektowanie połączeń zmienianych lub nowowprowadzonych przez wykonawcę rysunków warsztatowych należy do jego obowiązków, łącznie z uzyskaniem akceptacji projektanta.
- Jakiegolwiek zmiany wprowadzone przez wykonawcę w dokumentacji projektowej wynikające z technologii wykonania konstrukcji lub ograniczeń produkcyjnych danego zakładu wymagają zgody projektanta konstrukcji.
- Wykonawca jest wyłącznie odpowiedzialny za wszystkie zmiany wprowadzone do projektu bez wiedzy i zgody głównego projektanta.
- Wszystkie prace budowlane powinny być prowadzone przez wyspecjalizowane ekipy pod fachowym nadzorem przy zachowaniu zasad sztuki budowlanej, zasad bhp oraz polskich norm i przepisów.

Pozycja	Nazwa	Ilość (szt.)	Długość (mm)	Szerokość (mm)	Materiał	Waga 1szt. (kg)	Waga (kg)
P-4	x	1					
bl25	BL10x100x85	1	100	85	S355J2	0.59	0.59
bl22	BL8x107x94	2	107	94	S355J2	0.63	1.26
bl19	BL6x75x65	2	75	65	S355J2	0.17	0.33
bl8	BL10x100x85	3	100	85	S355J2	0.59	1.77
bl1	BL8x100x65	2	100	65	S355J2	0.39	0.79
18	RHS100x4	1	3444	0	S355J2H	40.29	40.29
-	M16 8.8	8	50	0	8.8	0.16	1.3
-	M12 8.8	4	45	0	8.8	0.08	0.33
Razem:		23					46.67
Waga wszystkich (kg):							46.67

OBIEKT	ROZBUDOWA BUDYNKU OŚWIATOWEGO O WIATROŁAP		
ADRES	Kolno, ul. Teofila Kubraka 6		
TEMAT	PROJEKT TECHNICZNY	DATA	30.07.2025
RYSUNEK	P-4	SKALA	1:10, 1:20
KONSTRUKCJA	Czesław Owaliński nr upr. BŁ 19/72		
SPRAWDZAJĄCY	mgr inż. Marta Ewa Owalińska nr upr. LOM 57		NR RYS K-030